

GALERIE LEONARD & BINA ELLEN
UNIVERSITÉ CONCORDIA
1400, BOUL. DE MAISONNEUVE O. LB-165
MONTRÉAL (QUÉBEC) H3G 1M8
ELLENGALLERY.CONCORDIA.CA

TSI IOTNEKAHTENTIÓNHATIE (TIOHTIÀ:KE)

Hannah Claus

19 NOVEMBRE 2025 — 7 FÉVRIER 2026

Commissaire : Nicole Burisch

Vernissage en compagnie de l'artiste et de la commissaire
Le mercredi 19 novembre 2025, 16 h 00 – 19 h 00
Gratuit, à la Galerie

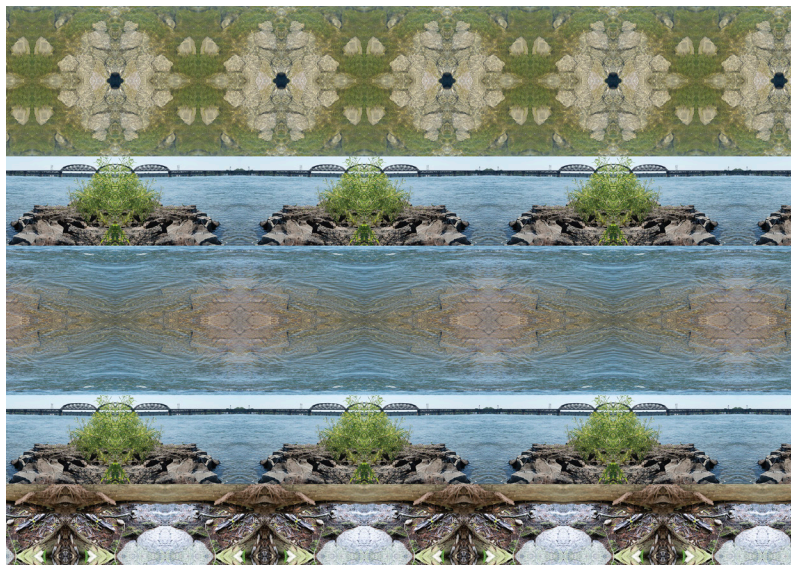
Des événements abordant les enjeux soulevés dans *tsi iotnekahtentiónhatie (Tiohtià:ke)* accompagnent l'exposition. Pour rester à l'affût de nos programmes publics et en savoir plus sur l'exposition, rendez-vous sur notre site web et sur les réseaux sociaux.

Contact de presse
communications.ellen@concordia.ca
+1 514 848-2424 ext. 4765

HEURES D'OUVERTURE
Mardi au vendredi, 12 h 00 – 18 h 00
Samedi, 12 h 00 – 17 h 00
ENTRÉE LIBRE

SITE WEB
ellengallery.concordia.ca

MÉDIAS SOCIAUX
facebook : [ellengallery](https://www.facebook.com/ellengallery)
instagram : [leonardbinaellengallery](https://www.instagram.com/leonardbinaellengallery)



Tiohtià:ke | Mooniyang | Montréal (Québec), le 19 novembre 2025

- La Galerie Leonard & Bina Ellen présente [*tsi iotnekahtentiónhatie \(Tiohtià:ke\)*](http://tsi iotnekahtentiónhatie (Tiohtià:ke)), une exposition solo majeure de l'artiste Hannah Claus réunissant des sculptures, des œuvres vidéo et bidimensionnelles qui explorent le rapport personnel de Claus avec l'île de Tiohtià:ke (Montréal).

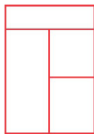
Présentées pour la première fois sont deux nouvelles œuvres créées spécifiquement pour cette exposition. La première, *chant pour l'eau [Kaniatarowanen - othorè:ke nonkwá:ti]* (2025), est une installation à grande échelle qui reproduit la trajectoire du cours d'eau longeant la rive nord de l'île de Tiohtià:ke. La seconde, *dish [bol]* (2025), composée de centaines de disques circulaires suspendus qui ensemble forment un bol, soulignant notre responsabilité collective de prendre soin de toutes les composantes du monde.

Claus, qui est Kanien'kehá:ka et anglaise, a fait de Montréal sa demeure depuis 2001. À travers cette exposition, elle exprime sa gratitude envers la terre et les eaux de ce lieu, tout en recadrant notre relation à l'environnement urbain et en attirant l'attention sur les récits méconnus qui ont jalonné l'histoire de la ville.

S'inspirant du monde naturel et des visions haudenosaunee du territoire, *tsi iotnekahtentiónhatie (Tiohtià:ke)* invite le public à ralentir et à se reconnecter à l'environnement vivant qui l'entoure. Par des formes suspendues chatoyantes, des images immersives et des méditations vidéo qui explorent le deuil et les perceptions du monde naturel, les œuvres présentées dans l'exposition tracent les courants visibles et invisibles qui relient les gens, la terre et l'eau à travers Tiohtià:ke.

Ce projet a été rendu possible grâce au Programme de soutien à la production artistique Leonard-et-Bina-Ellen.

La **Galerie Leonard & Bina Ellen** de l'Université Concordia se voue à la recherche, à la présentation, à la documentation et à la diffusion de l'art contemporain dans un contexte local, national et international.



GALERIE LEONARD & BINA ELLEN
UNIVERSITÉ CONCORDIA
1400, BOUL. DE MAISONNEUVE O. LB-165
MONTRÉAL (QUÉBEC) H3G 1M8
ELLENGALLERY.CONCORDIA.CA

TSI IOTNEKAHTENTIÓNHATIE (TIOHTIÀ:KE)

Hannah Claus

19 NOVEMBRE 2025 — 7 FÉVRIER 2026

Commissaire : Nicole Burisch



Hannah Claus (Kenhtè:ke | Mohawks de Tyendinaga, Baie de Quinte) est une artiste visuelle kanien'kehá:ka et anglaise qui explore les relations matérielles et sensorielles pour exprimer l'épistémologie et l'ontologie kanien'kehá:ka. Lauréate de la bourse Eiteljorg (2019) et du Prix Giverny (2020), Claus a récemment participé à des expositions collectives, dont *Contextile : Biennale d'art textile contemporain* (Guimarães, Portugal) et *Perler, radicalement*. Sa récente exposition solo, *tsi iotnekahtentiónhatie éntie nonkwá:ti - là où coulent les eaux - rive sud*, est actuellement présentée à la Galerie de la Maison du Canada (Londres, Angleterre). Elle est professeure associée en arts visuels à l'Université Concordia, à Tiohtià:ke | Montréal.

Contact de presse

communications.ellen@concordia.ca
+1 514 848-2424 ext. 4765

HEURES D'OUVERTURE

Mardi au vendredi, 12 h 00 – 18 h 00
Samedi, 12 h 00 – 17 h 00
ENTRÉE LIBRE

SITE WEB

ellengallery.concordia.ca

MÉDIAS SOCIAUX

facebook : [ellengallery](https://www.facebook.com/ellengallery)
instagram : [leonardbinaellengallery](https://www.instagram.com/leonardbinaellengallery)

Image : Hannah Claus, *watersong [éntie nonkwá:ti ne Kaniatarowánen]* (détail), 2024. Installation. Avec l'aimable concours de l'artiste.